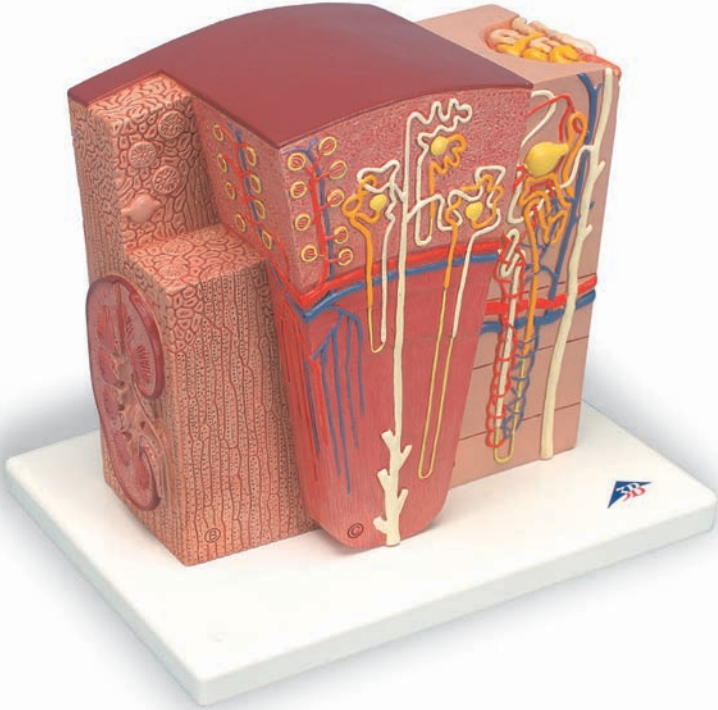


K13



**Latin**

**A**

- 1 Capsula renalis
- 2 Cortex renalis
- 3 Medulla renalis
- 4 Pelvis renalis
- 5 Calix renalis major
- 6 Ureter
- 7 Sinus renalis
- 8 Columna renalis

**B**

- 1 Cortex renalis
- 2 Medulla renalis
- 3 Pars radiata
- 4 Pars convoluta
- 5 Corpusculum renalis

**C**

- 1 Capsula glomerularis
- 2 Glomerulus
- 3 Arteria interlobularis
- 4 Vena interlobularis
- 5 Corpusculum renalis
- 6 Tubulus proximalis
- 7 Tubulus attenuatus
- 8 Tubulus distalis
- 9 Tubulus conjugens
- 10 Tubuli colligentis recti
- 11 Ductus papillaris
- 12 Vasa recta
- 13 Vena arcuata
- 14 Arteria arcuata

**D**

- 1 Tubulus contortus proximalis
- 2 Corpusculum renalis
- 3 Tubulus conjugens
- 4 Tubulus contortus distalis
- 5 Vena interlobularis
- 6 Arteria interlobularis
- 7 Arteria arcuata
- 8 Vena arcuata
- 9 Tubulus rectus proximalis
- 10 Tubulus rectus distalis
- 11 Tubuli colligentis recti
- 12 Vasa capillaria
- 13 Tubulus attenuatus

**E**

- 1 Arteriola afferens
- 2 Glomerulus
- 3 Capsula glomerularis
- 4 Tubulus contortus proximalis
- 5 Tubulus rectus proximalis

- 6 Tubulus attenuatus
- 7 Tubulus rectus distalis
- 8 Membrana basalis
- 9 Microvilli
- 10 Tubulus contortus distalis
- 11 Arteriola efferens

**F**

- 1 Tubulus distalis
- 2 Arteriola efferens
- 3 Mesangium extraglomerularis
- 4 Glomerulus
- 5 Capsula glomerularis
- 6 Tubulus proximalis
- 7 Podocyti
- 8 Arteriola afferens
- 9 Macula densa



# 3B MICROanatomy™ Kidney

English

This model shows the morphologic/functional units of the kidney greatly magnified.

The fine-tissue structures that serve the production of urine are shown in six model zones that are identified with the letters A - F. The individual model zones are described from left to right as seen by the viewer:

**Zone A:** Longitudinal section of a kidney.

**Zone B:** Section of renal cortex and renal medulla.

**Zone C:** Wedge-shaped section of a kidney lobe with a diagrammatic depiction of three nephrons with Henle's loops of different lengths and diagrammatic depiction of the vascular supply.

**Zone D:** Diagrammatic illustration of a nephron with a short Henle's loop and didactic/diagrammatic illustration of the vascular supply.

**Zone E:** Diagrammatic illustration of an opened renal corpuscle with nephron and light-microscopic transverse sections of the proximal, attenuated and distal segments of a renal tubule.

**Zone F:** Diagrammatic/didactic illustration of an opened renal corpuscle.

## A

- 1 Renicapsule
- 2 Renal cortex
- 3 Renal medulla
- 4 Renal pelvis
- 5 Renal calix
- 6 Ureter
- 7 Renal sinus
- 8 Renal column

## B

- 1 Renal cortex
- 2 Renal medulla
- 3 Medullary rays
- 4 Renal labyrinth
- 5 Renal corpuscle

## C

- 1 Bowman's capsule
- 2 Glomerulus
- 3 Interlobular artery
- 4 Interlobular vein
- 5 Renal corpuscle
- 6 Proximal tubule
- 7 Attenuated tubule
- 8 Distal tubule
- 9 Junctional tubule
- 10 Collecting tubules
- 11 Papillary duct
- 12 Vasa recta

- 13 Arcuate vein
- 14 Arcuate artery

## D

- 1 Proximal convolution
- 2 Renal corpuscle
- 3 Junctional tubule
- 4 Distal convolution
- 5 Interlobular vein
- 6 Interlobular artery
- 7 Arcuate artery
- 8 Arcuate vein
- 9 Proximal straight tubule
- 10 Distal straight tubule
- 11 Collecting tubules
- 12 Capillaries
- 13 Attenuated tubule

## E

- 1 Arteriola afferens
- 2 Glomerulus
- 3 Bowman's capsule
- 4 Proximal convolution
- 5 Proximal straight tubule
- 6 Attenuated tubule
- 7 Distal straight tubule
- 8 Basement membrane
- 9 Brush border
- 10 Distal convolution
- 11 Arteriola efferens

## F

- 1 Distal tubule
- 2 Arteriola efferens
- 3 Extraglomerular mesangial cells
- 4 Glomerulus
- 5 Bowman's capsule
- 6 Proximal tubule
- 7 Podocytes
- 8 Arteriola afferens
- 9 Macula densa

# 3B MICROanatomy™ Niere

Deutsch

Dieses Modell stellt die morphologisch-funktionellen Einheiten der Niere stark vergrößert dar.

In sechs Modellzonen, die mit den Buchstaben A - F gekennzeichnet sind, werden die verschiedenen, der Harnbereitung dienenden, feingeweblichen Strukturen gezeigt. Die einzelnen Modellzonen werden, vom Betrachter aus, von links nach rechts beschrieben:

**Zone A:** Längsschnitt einer Niere.

**Zone B:** Ausschnitt von Nierenrinde und -mark.

**Zone C:** Keilförmiger Ausschnitt aus einem Nierenlappen mit schematischer Darstellung dreier Nephronen mit unterschiedlich langen HENLE'schen Schleifen und schematischer Darstellung der Gefäßversorgung.

**Zone D:** Schematische Darstellung eines Nephrons mit verkürzter HENLE'scher Schleife und didaktisch-schematisch dargestellter Gefäßversorgung.

**Zone E:** Schematische Darstellung eines eröffneten Nierenkörperchens mit Nephron sowie lichtmikroskopischen Querschnitten durch das Haupt-, Überleitungs- und Mittelstück eines Nierenröhrchens.

**Zone F:** Schematisch-didaktische Darstellung eines eröffneten Nierenkörperchens.

## A

- 1 Nierenkapsel
- 2 Nierenrinde
- 3 Nierenmark
- 4 Nierenbecken
- 5 Nierenkelch
- 6 Harnleiter
- 7 Sinus renalis
- 8 Nierensäule

## B

- 1 Nierenrinde
- 2 Nierenmark
- 3 Markstrahlen
- 4 Nierenlabyrinth
- 5 Nierenkörperchen

## C

- 1 Bowman'sche Kapsel
- 2 Kapillarknäuel
- 3 Arteria interlobularis
- 4 Vena interlobularis
- 5 Nierenkörperchen
- 6 Hauptstück
- 7 Überleitungsstück
- 8 Mittelstück
- 9 Verbindungsstück
- 10 Sammelrohre

- 11 Ductus papillaris
- 12 Vasa recta
- 13 Vena arcuata
- 14 Arteria arcuata

## D

- 1 proximales Konvolut
- 2 Nierenkörperchen
- 3 Verbindungsstück
- 4 distales Konvolut
- 5 Vena interlobularis
- 6 Arteria interlobularis
- 7 Arteria arcuata
- 8 Vena arcuata
- 9 Anfangsteil der HENLE'schen Schleife
- 10 Endteil der HENLE'schen Schleife
- 11 Sammelrohre
- 12 Kapillaren
- 13 Mittelteil der HENLE'schen Schleife

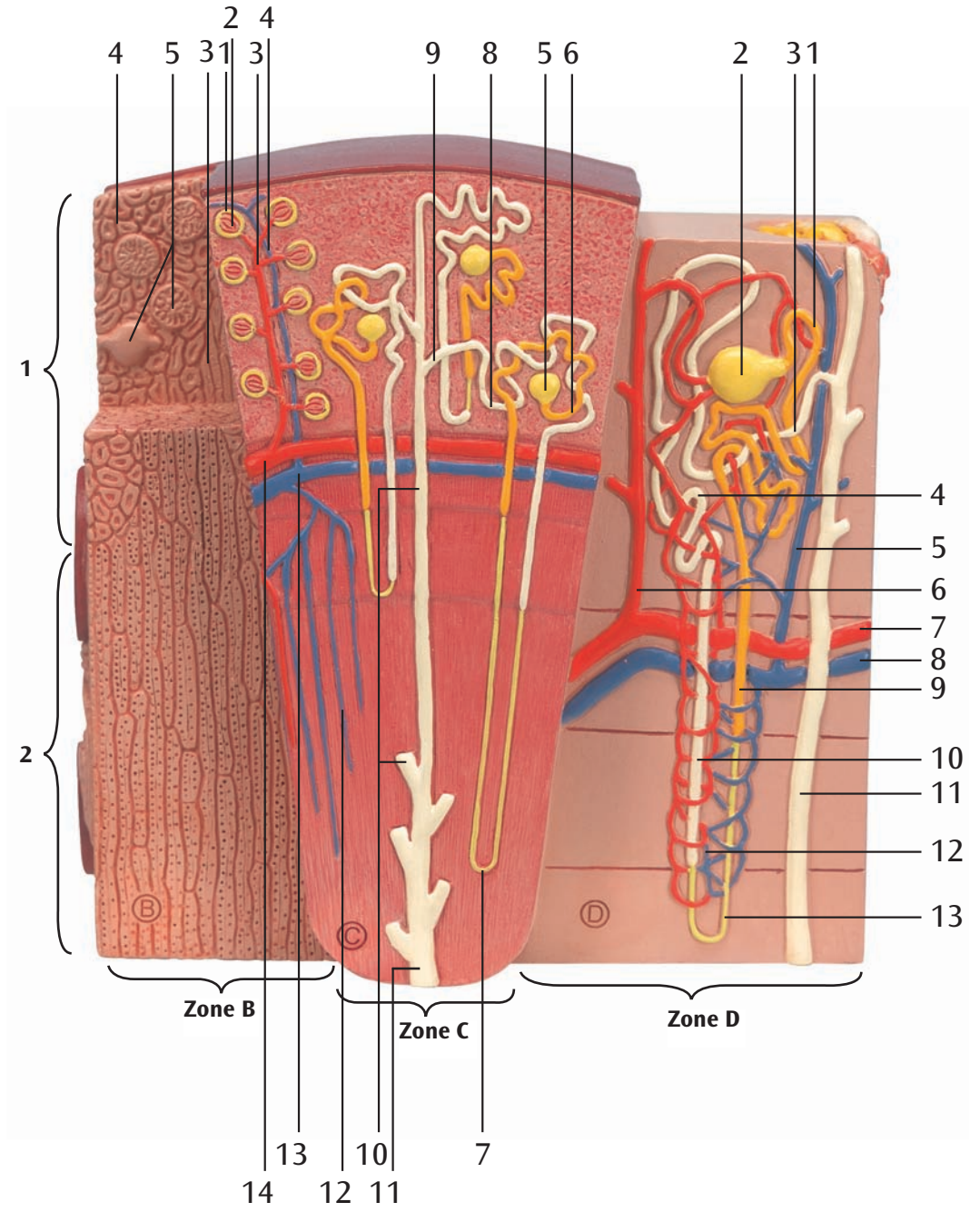
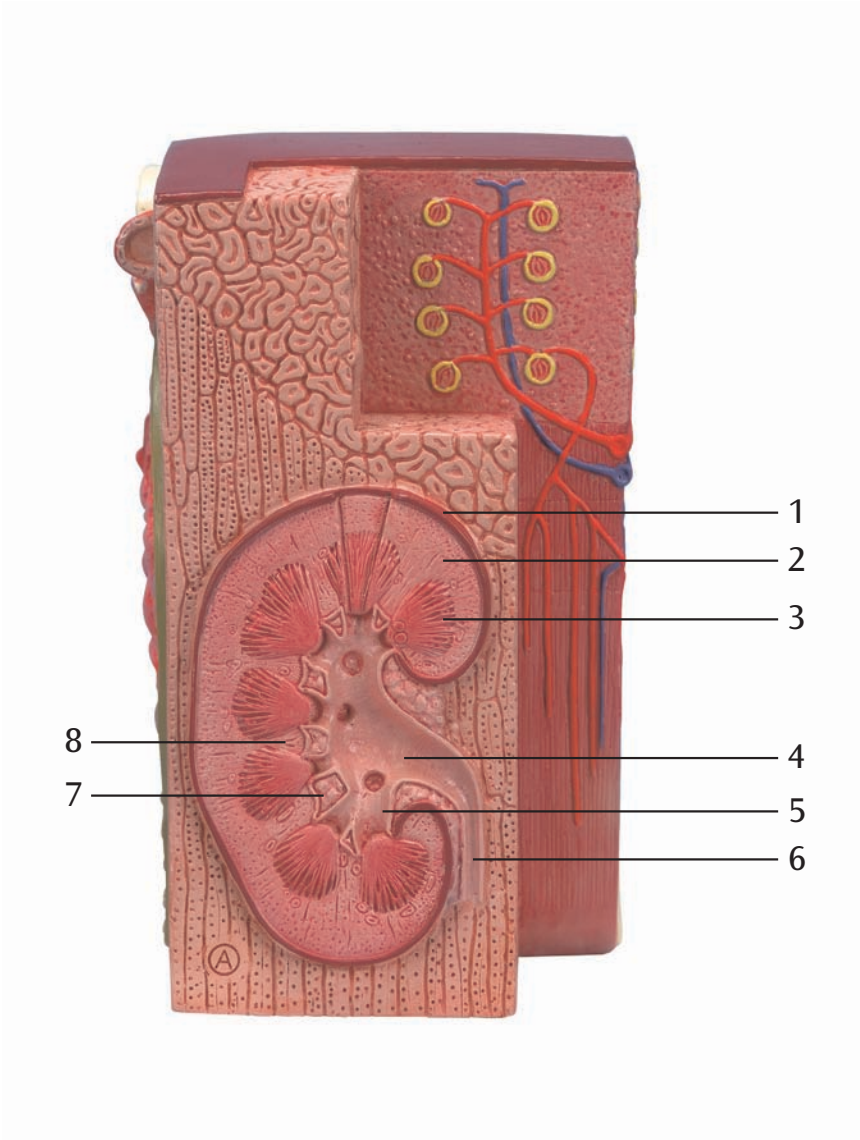
## E

- 1 Arteriola afferens
- 2 Kapillarknäuel
- 3 Bowman'sche Kapsel
- 4 proximales Konvolut
- 5 Anfangsteil der HENLE'schen Schleife
- 6 Mittelteil der HENLE'schen Schleife
- 7 Endteil der HENLE'schen Schleife
- 8 Basalmembran
- 9 Bürstensaum
- 10 distales Konvolut
- 11 Arteriola efferens

## F

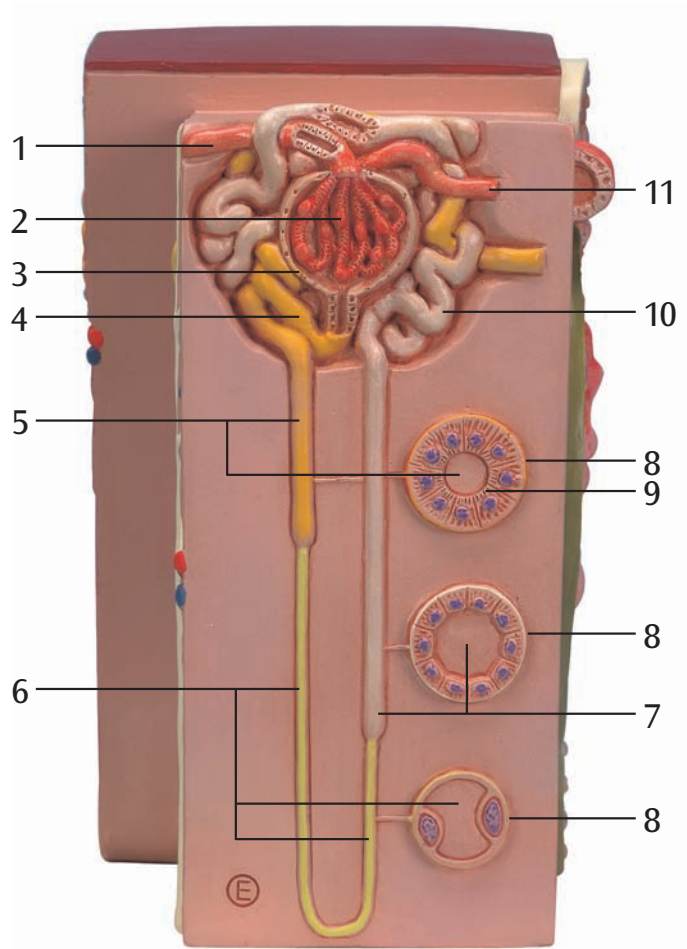
- 1 Mittelstück
- 2 Arteriola efferens
- 3 Extraglomeruläre Mesangiumzellen
- 4 Kapillarknäuel
- 5 Bowman'sche Kapsel
- 6 Hauptstück
- 7 Podozyten („Fußzellen“)
- 8 Arteriola afferens
- 9 Macula densa

**Zone A**





Zone E



Zone F

