



*...going one step further*



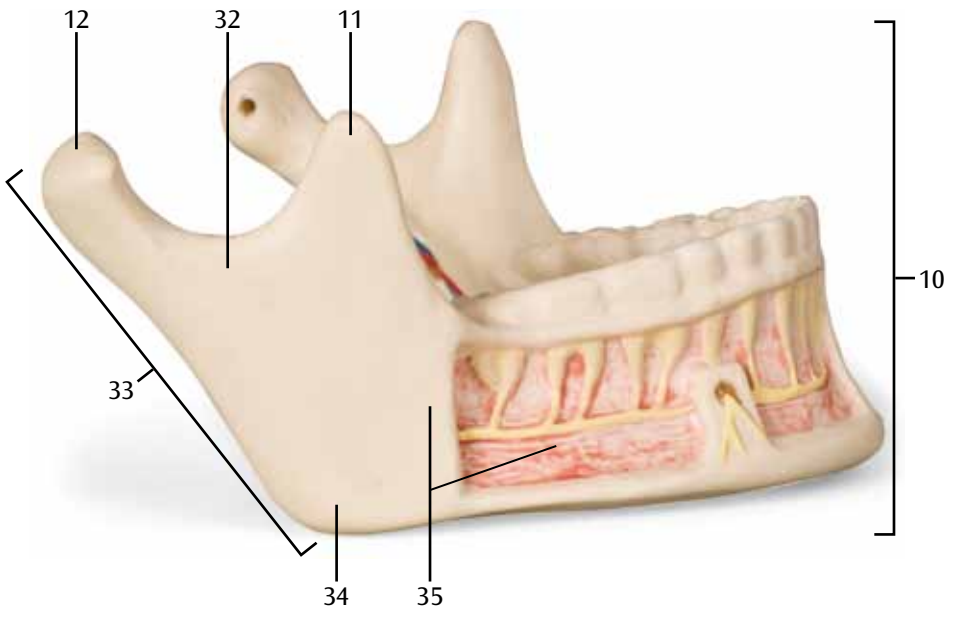
**VE281**

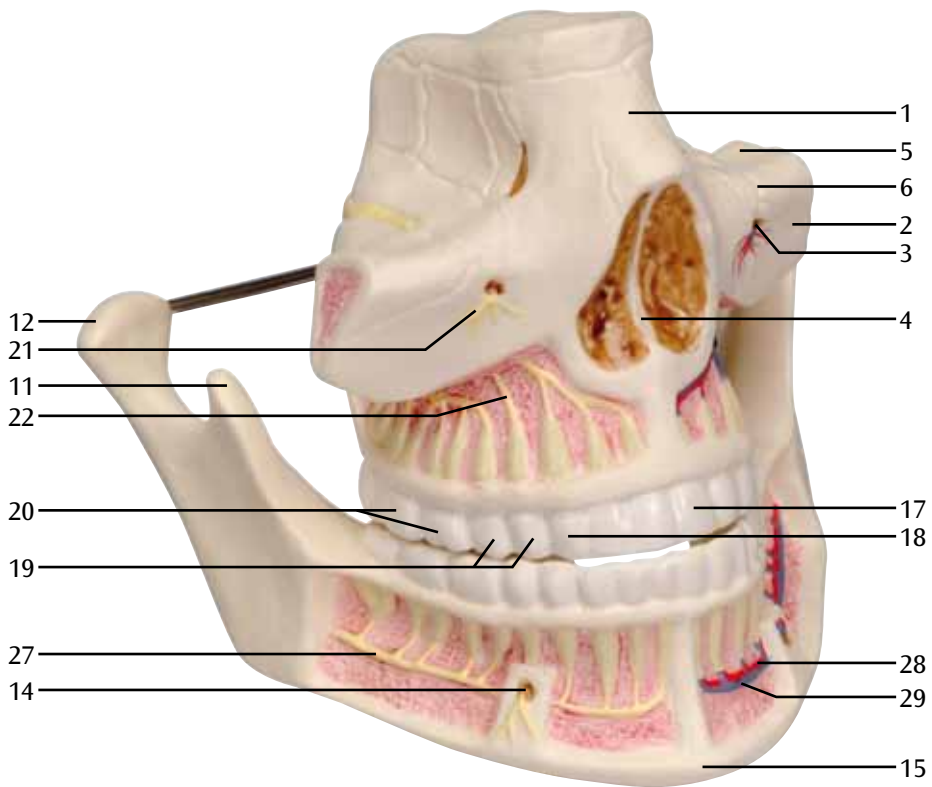
(1001247)

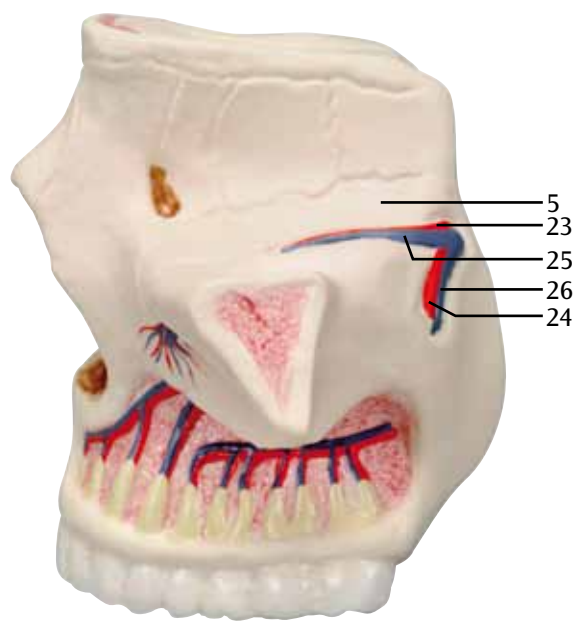
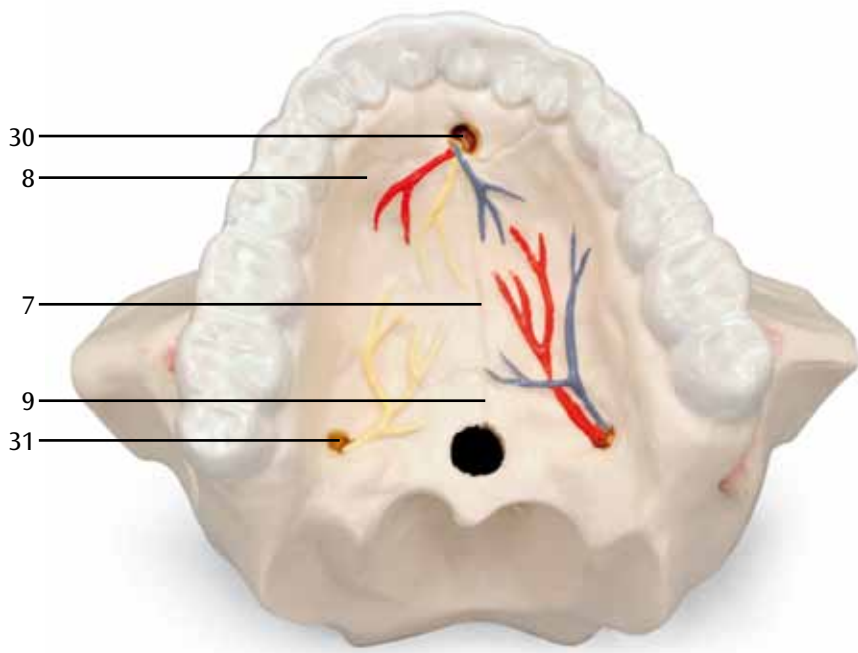
# Superior Maxilla and Mandible of Adult

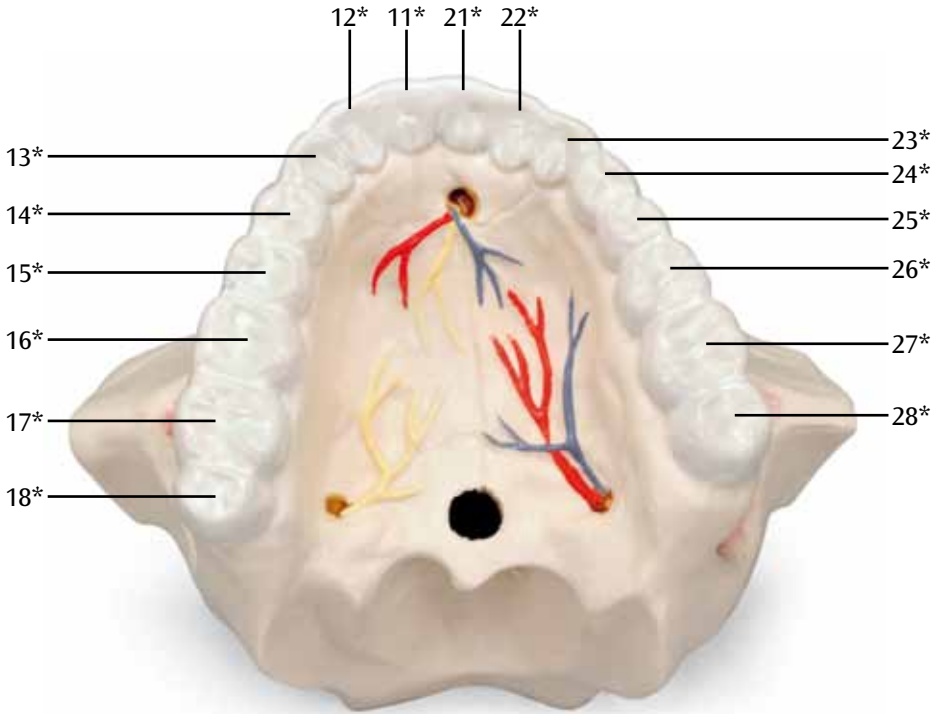
English

- 1 Nasal bone
- 2 Superior maxilla
- 3 Infraorbital foramen
- 4 Nasal septum
- 5 Facies of the eye
- 6 Zygomatico - maxillary suture
- 7 Palatine process
- 8 Alveolar process
- 9 Palatine bone
- 10 Mandible
- 11 Coronoid process of mandible
- 12 Condylar process
- 13 Mandibular angle
- 14 Mental foramen
- 15 Mental tubercle
- 16 Mandibular foramen
- 17 Incisor teeth
- 18 Eye teeth
- 19 Premolar teeth
- 20 Molar teeth
- 21 Infraorbital nerve
- 22 Posterior superior dental (alveolar) branches of the maxillary nerve
- 23 Infraorbital artery
- 24 Posterior superior dental artery
- 25 Infraorbital vein
- 26 Superior dental vein
- 27 Inferior dental nerve
- 28 Inferior dental artery
- 29 Inferior dental vein
- 30 Incisive foramen, foramen of Stenson
- 31 Greater palatine foramen
- 32 Mandibular notch
- 33 Ramus of mandible
- 34 Angle of mandible
- 35 Body of mandible



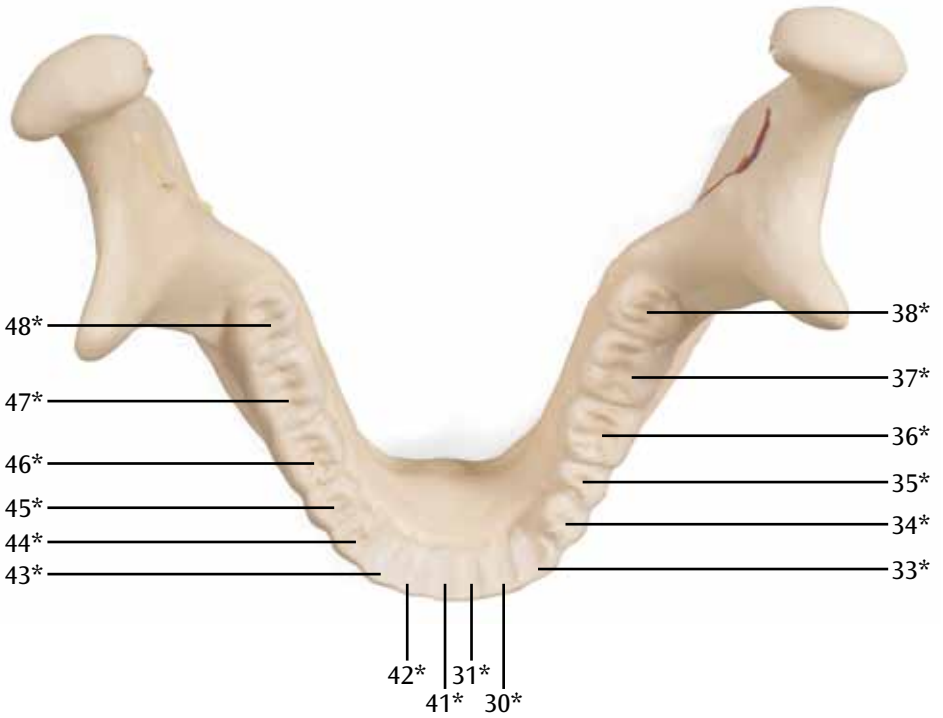






- \* Index according to the dental formula of the Fédération Dentaire Internationale (FDI)
- \* Kennziffer gemäß Zahnschema der Fédération Dentaire Internationale (FDI)
- \* Códigos correspondientes al esquema dental de la Fédération Dentaire Internationale (FDI)
- \* Nomenclature selon le schéma dentaire de la Fédération Dentaire Internationale (FDI)
- \* Número de referência segundo o esquema dental da Fédération Dentaire Internationale (FDI)
- \* Codifica secondo lo schema dentale della Fédération Dentaire Internationale (FDI)
- \* Обозначения согласно зубной формуле Международной федерации стоматологов (FDI)
- \* 根据国际齿科联合会齿式的索引
- \* Numaralar Uluslararası Diş Hekimleri Birliği'nin (FDI) diş şemasına uygundur

Sağ üst 右上											Sol üst 左上																				
Верхний правый											Верхний левый																				
Superiore destro											Superiore sinistro																				
Em cima à direita											Em cima à esquerda																				
En haut à droite											En haut à gauche																				
Arriba, derecha											Arriba, izquierda																				
Oben rechts											Oben links																				
Top right											Top left																				
18	17	16	15	14	13	12	11	21	22	23	24	25	26	27	28	18	17	16	15	14	13	12	11	21	22	23	24	25	26	27	28
48	47	46	45	44	43	42	41	31	32	33	34	35	36	37	38	48	47	46	45	44	43	42	41	31	32	33	34	35	36	37	38
Bottom right											Bottom left																				
Unten rechts											Unten links																				
Abajo, derecha											Abajo, izquierda																				
En bas à droite											En bas à gauche																				
Em baixo à direita											Em baixo à esquerda																				
Inferiore destro											Inferiore sinistro																				
Нижний правый											Нижний левый																				
右下											左下																				
Sağ alt											Sol Alt																				



- \* Index according to the dental formula of the Fédération Dentaire Internationale (FDI)
- \* Kennziffer gemäß Zahnschema der Fédération Dentaire Internationale (FDI)
- \* Códigos correspondientes al esquema dental de la Fédération Dentaire Internationale (FDI)
- \* Nomenclature selon le schéma dentaire de la Fédération Dentaire Internationale (FDI)
- \* Número de referência segundo o esquema dental da Fédération Dentaire Internationale (FDI)
- \* Codifica secondo lo schema dentale della Fédération Dentaire Internationale (FDI)
- \* Обозначения согласно зубной формуле Международной федерации стоматологов (FDI)
- \* 根据国际牙科联合会齿式的索引
- \* Numaralar Uluslararası Diş Hekimleri Birliği'nin (FDI) diş şemasına uygundur

Sağ üst 右上											Sol üst 左上										
Верхний правый											Верхний левый										
Superiore destro											Superiore sinistro										
Em cima à direita											Em cima à esquerda										
En haut à droite											En haut à gauche										
Arriba, derecha											Arriba, izquierda										
Oben rechts											Oben links										
Top right											Top left										
18	17	16	15	14	13	12	11	11	21	22	23	24	25	26	27	28					
48	47	46	45	44	43	42	41	31	32	33	34	35	36	37	38						
Bottom right											Bottom left										
Unten rechts											Unten links										
Abajo, derecha											Abajo, izquierda										
En bas à droite											En bas à gauche										
Em baixo à direita											Em baixo à esquerda										
Inferiore destro											Inferiore sinistro										
Нижний правый											Нижний левый										
右下											左下										
Sağ alt											Sol Alt										

**Deciduous teeth (not shown here)**

Maxilla right	Maxilla left
55 54 53 52 51	61 62 63 64 65
85 84 83 82 81	71 72 73 74 75
Mandible right	Mandible left

**Das Milchgebiss (hier nicht abgebildet)**

Oberkiefer rechts	Oberkiefer links
55 54 53 52 51	61 62 63 64 65
85 84 83 82 81	71 72 73 74 75
Unterkiefer rechts	Unterkiefer links

**La dentadura infantil (no mostrada aquí)**

Maxilar superior derecho	Maxilar superior izquierdo
55 54 53 52 51	61 62 63 64 65
85 84 83 82 81	71 72 73 74 75
Mandíbula derecha	Mandíbula izquierda

**Les dents de lait (non représentées ici)**

Maxillaire supérieur droit	Maxillaire supérieur gauche
55 54 53 52 51	61 62 63 64 65
85 84 83 82 81	71 72 73 74 75
Maxillaire inférieur droit	Maxillaire inférieur gauche

**A dentição de leite (aqui não ilustrada)**

Maxilar superior à direita	Maxilar superior à esquerda
55 54 53 52 51	61 62 63 64 65
85 84 83 82 81	71 72 73 74 75
Mandíbula à direita	Mandíbula à esquerda

**Denti decidui (qui non riprodotti)**

Mascella destra	Mascella sinistra
55 54 53 52 51	61 62 63 64 65
85 84 83 82 81	71 72 73 74 75
Mandibola destra	Mandibola sinistra

**Молочные зубы (здесь не показаны)**

Верхняя челюсть справа	Верхняя челюсть слева
55 54 53 52 51	61 62 63 64 65
85 84 83 82 81	71 72 73 74 75
Нижняя челюсть справа	Нижняя челюсть слева

**乳牙 (此处未显示)**

上颌骨右	上颌骨左
55 54 53 52 51	61 62 63 64 65
85 84 83 82 81	71 72 73 74 75
下颌骨右	下颌骨左

**Dens deciduus (gösterilmemis)**

Sağ maxillaris	Sol maxillaris
55 54 53 52 51	61 62 63 64 65
85 84 83 82 81	71 72 73 74 75
Sağ mandibulae	Sol mandibulae

# 3B Scientific



© Copyright 2002 / 2013 for instruction manual and design of product:  
3B Scientific GmbH, Germany